

Stöðupróf í tónfræði 3. hluti: TÓNHEYRN (SÝNISHORN)

I SKRIFLEGUR HLUTI

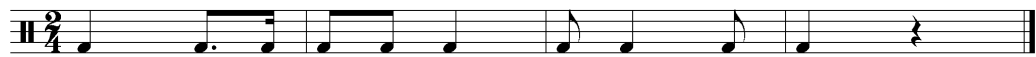
1-15) LAGLÍNA

Einföld laglína leikin á píanó og nemandi skrifar upp eftir heyrn. (Dæmið er leikið fimm sinnum).



16 – 30) HRYNUR

Einföld hrynjandi er sungin og nemandi skrifar upp eftir heyrn (Dæmið er leikið fimm sinnum).

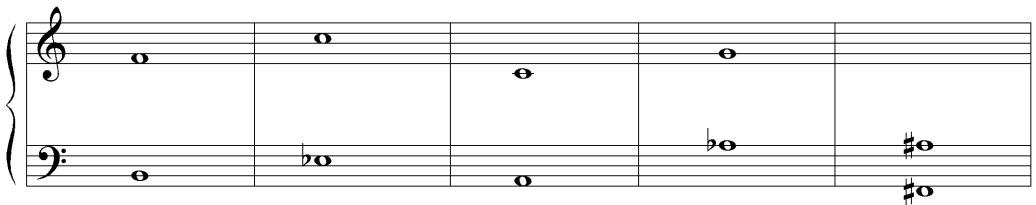


31 – 60) TÓNBIÐ

A) Tónbil innan áttundar eru leikin á píanó og nemandi skrifar nöfn þeirra. Hvert tónbil er slegið óbrotið tvisvar.

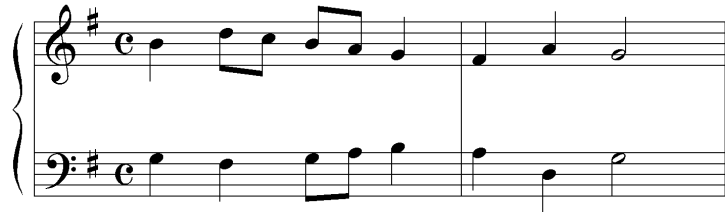


B) Tónbil utan áttundar eru leikin á píanó og nemandi skrifar nöfn þeirra. Hvert tónbil er slegið óbrotið tvisvar.



61 – 80) TVEGGJA RADDA LAGLÍNA

Stutt tveggja radda laglína er leikin á píanó og nemandi skrifar upp eftir heyrn.
(Dæmið er leikið fimm sinnum)



81 – 100) LAGLÍNA UTAN TÓNTEGUNDAR

A) Laglína án hryns er leikin á píanó og nemandi skrifar hana niður eftir heyrn. Hver tónn línunnar er leikinn tvisvar.



B) Hrynsett laglína er leikin á píanó og nemandi skrifar hana niður eftir heyrn. Línan er leikin fimm sinnum.



II MUNNLEGUR HLUTI

1-35) LAGLÍNA

Nemandi syngur af blaði stutta laglínu



36 – 70) HRYNUR

Nemandi syngur af blaði stutt hryndæmi



71 –100) TÓNBIL

Annar tónn tónbilsins er leikinn á píanó, en nemandi syngur hinn.

