

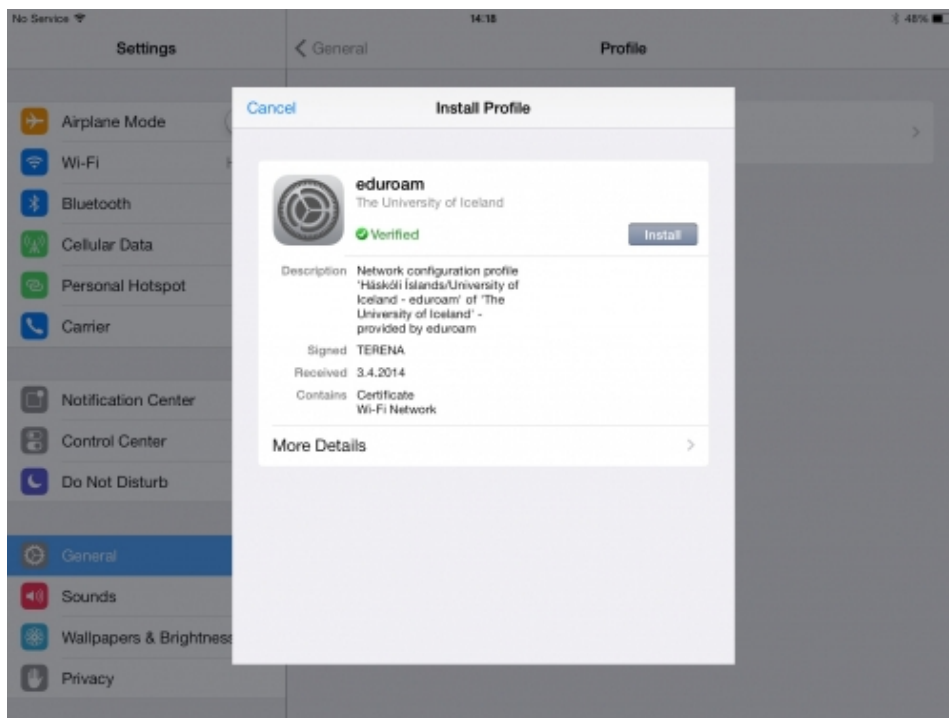
## Eduroam – iPad / iPhone

Hér er sýnt hvernig þið setjið inn eduroam netstillingar í Ipad og Iphone.

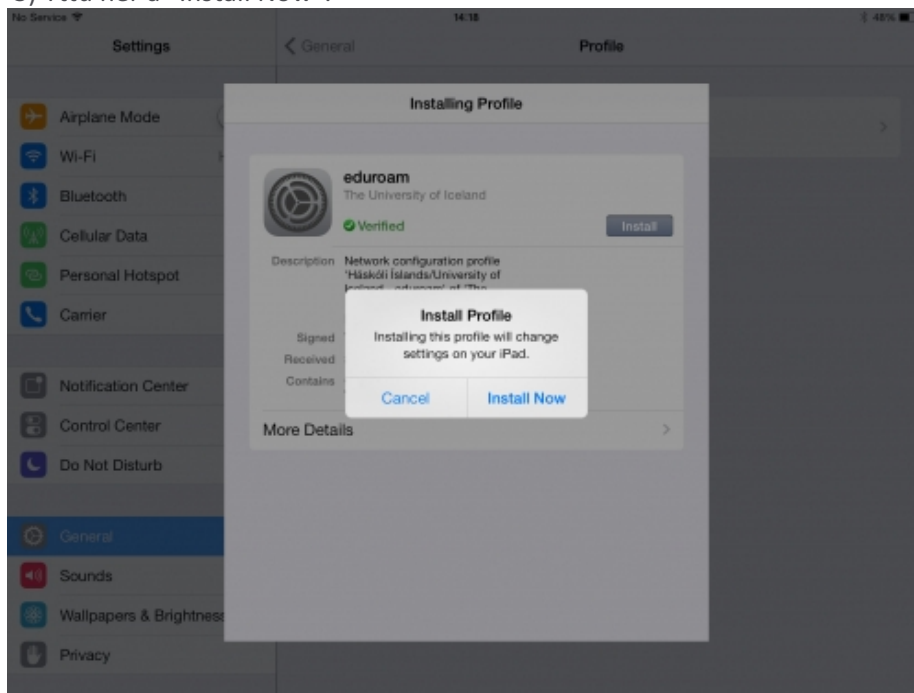
1) Byrjið á því að sækja uppsetningarskrána hér:



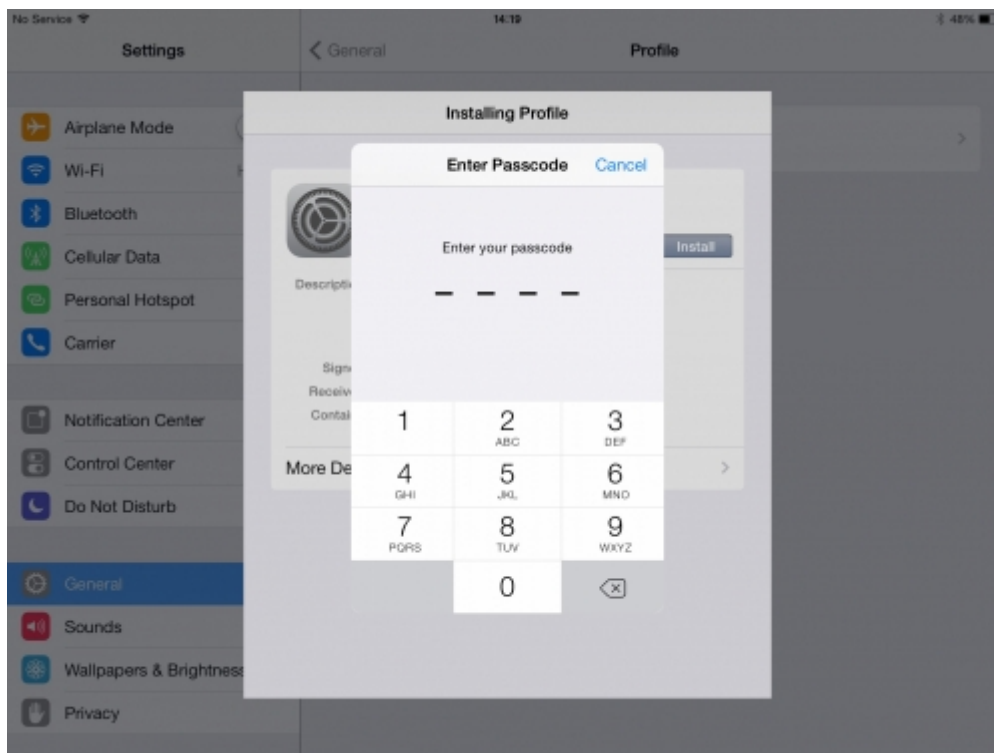
2) Þá færðu upp Install Profile glugga, ýttu á "Install".



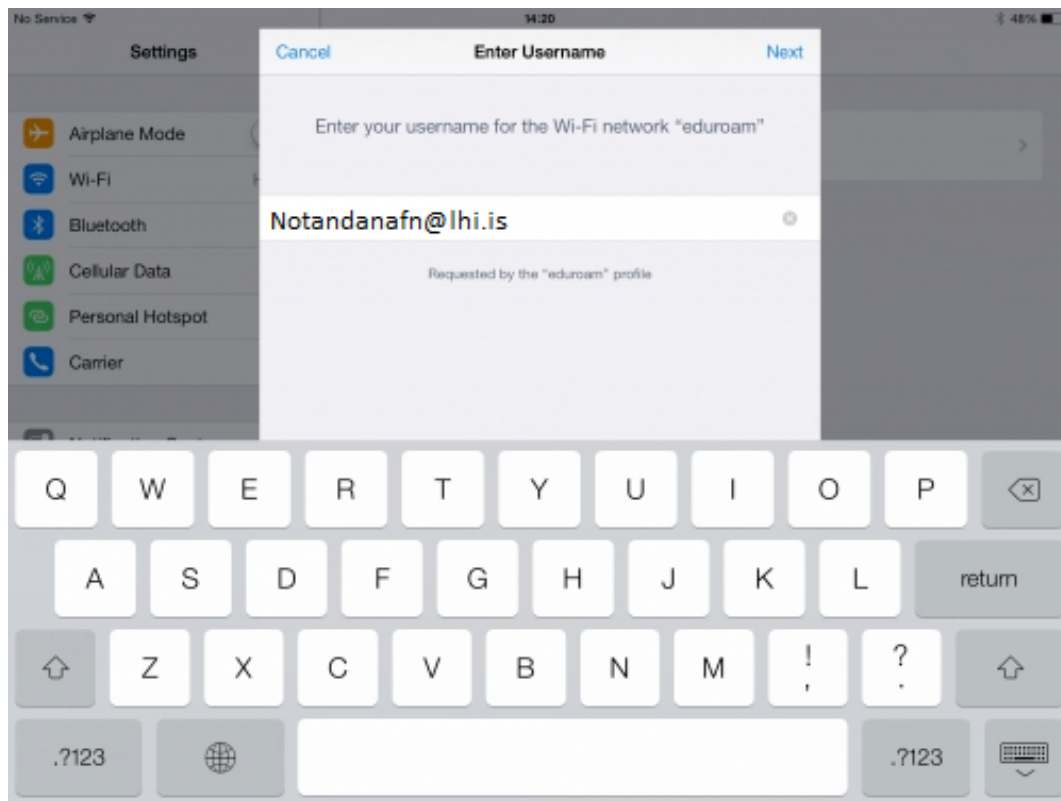
3) Ýttu hér á "Install Now".



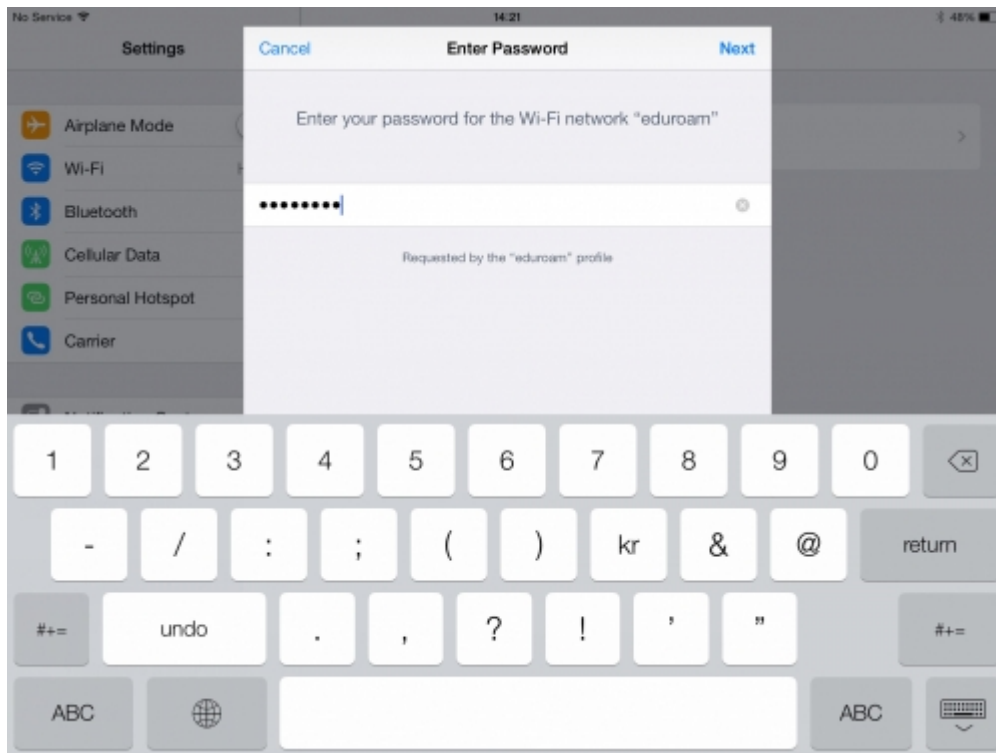
4) Þú gætir verið beðin um að setja inn lykilorðið á tækinu þínu, settu það inn.



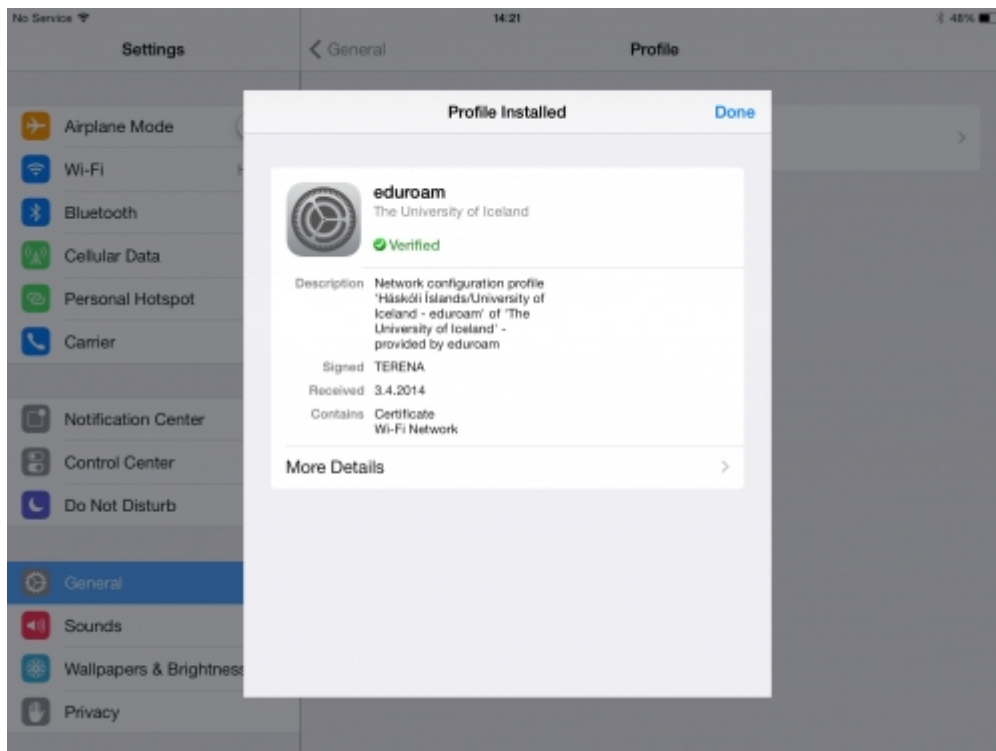
5) Þá þarftu að setja inn allt tölvupóstfangið þitt, ekki bara notandanafnið heldur líka @hi.is. Ýttu svo á "Next".



6) Þá þarftu að setja inn lykilorðið þitt, það sama og þú notar á MySchool og póstinn. Ýttu svo á next.



7) Þú færð staðfestingu á að uppsetningarskráin sé komin inn. Ýttu á "Done".



Tenging við eduroam:

Þegar þú ert búin(n) að gera stillingarnar hér að ofan og ert mætt(ur) með tækið í byggingu þar sem eduroam er aðgengilegt (Hvar sem er í heiminum) að þá tengir þú tækið þitt svona:

8) Farið á aðalsíðuna (Home Screen)

9) Smellið á "Settings" táknið.

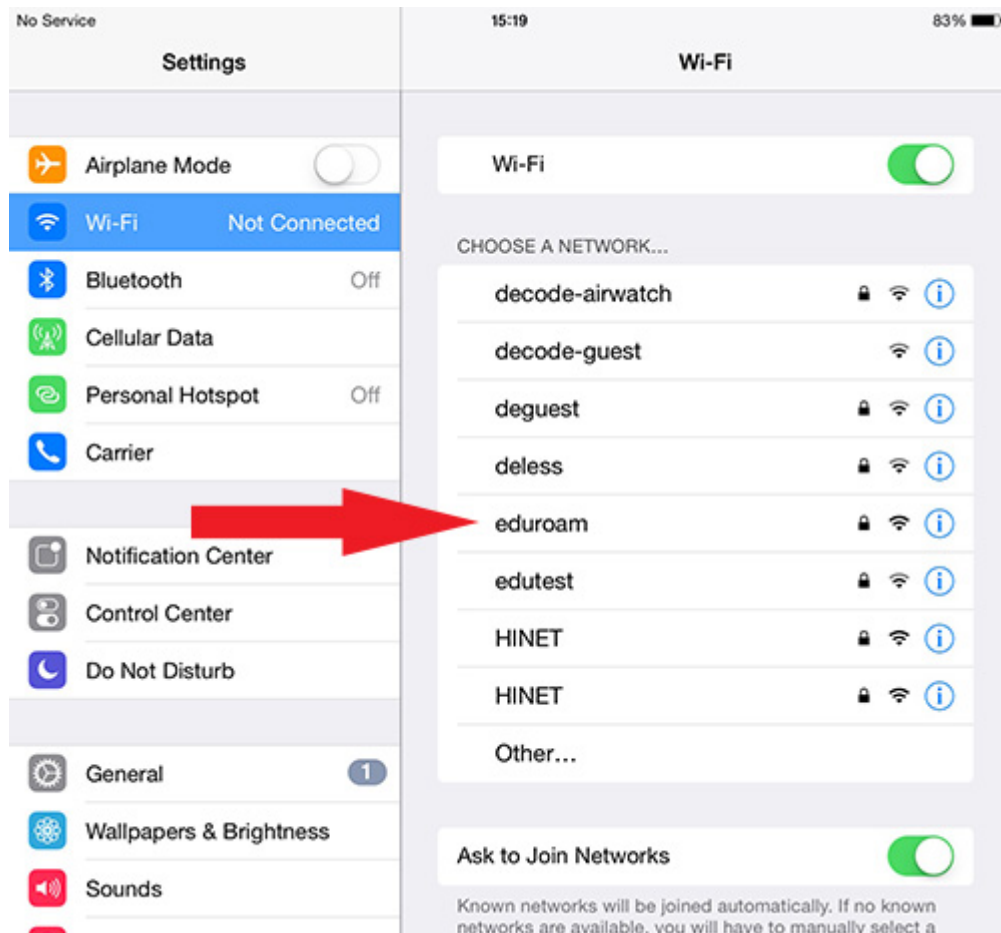


**Settings**

10) Smellið á "Wi-Fi".

11) Athugið hvort ekki sé örugglega kveikt á þráðlausa netinu. Ef ekki snertið þá "On/Off" takkann til að kveikja á þráðlauri tengingu. Takkinn á að sýna "On."

12. Veljið eduroam undir "Choose a Network". Það gæti tekið nokkrar sekúndur fyrir eduroam að birtast eftir að kveikt er á Wi-Fi.



13) Nú ættir þú að tengjast eduroam sjálfkrafa í hvert skipti sem eduroam er aðgengilegt. Ef þú ert beðin um notandanafn og lykilorð þá setur þú inn notandanafn með @lhi.is fyrir aftan og lykilorði